

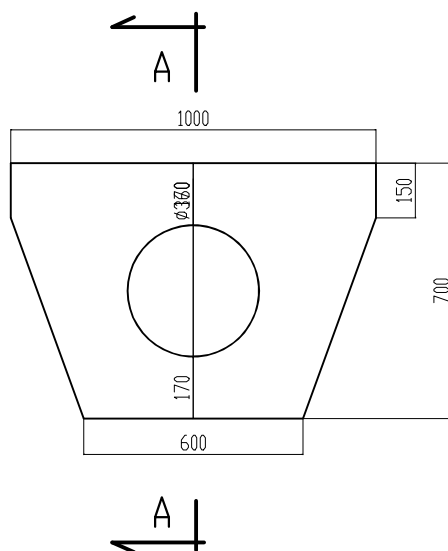
Murek czołowy prosty

zakończenie przepustu z rur PVC

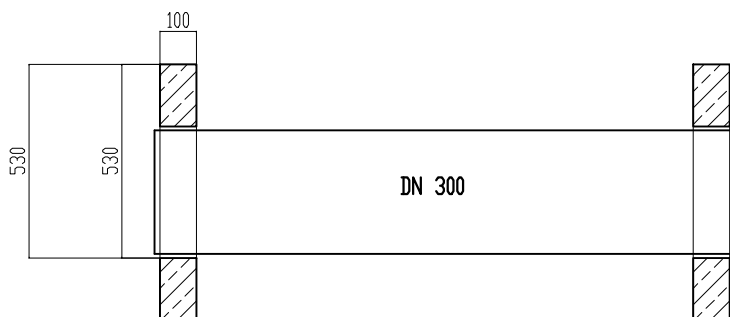
Masa : ~160 kg

Wymiary elementu:

- szerokość : 1000 mm
- wysokość : 700 mm



PRZEKRÓJ A-A



PRZEBUDOWA DROGI GMINNEJ W MIEJSCOWOŚCI KOŚCIERZYN, GMINA WRÓBLEW szczegół konstrukcyjny przepustu z murem czołowym		
Lokalizacja	gm. Wróblew, m. Kościerzyn	
Skala	1:20	Nr rys. 4C
Inwestor	Gmina Wróblew, Wróblew 15 98-285 Wróblew	styczeń 2018
Projektował:	inż. Karol Galant upr. bud. nr WKP/0310/ZOOD/11	
Sprawdził:	mgr inż. Jan Tomankiewicz upr. bud. nr BN-10.9/78/81	