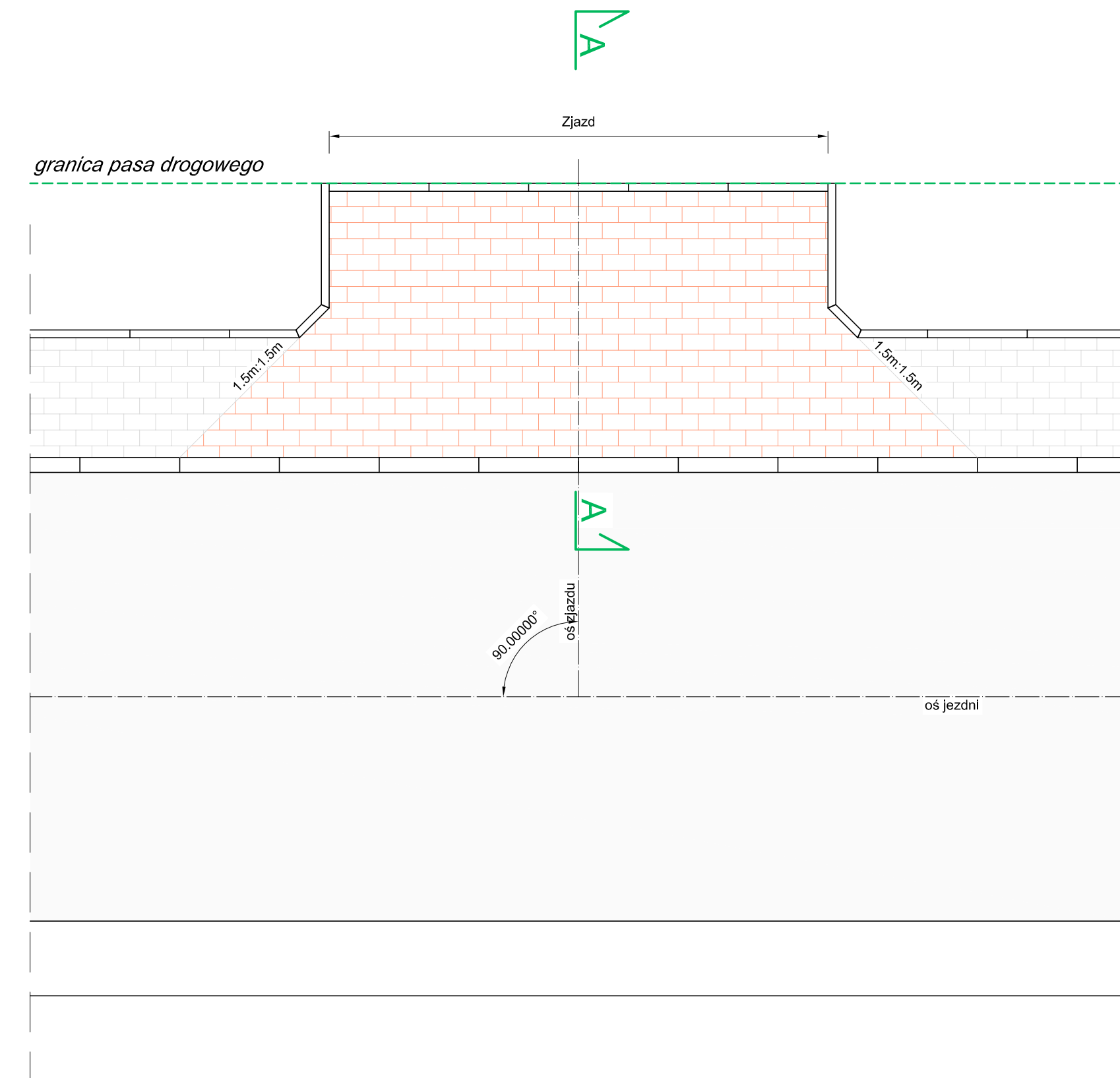
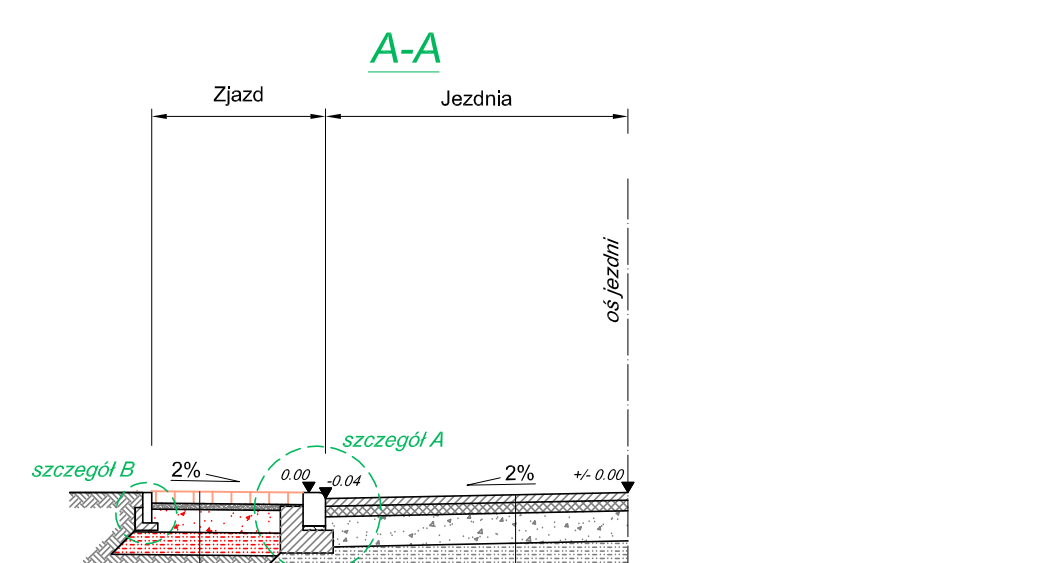
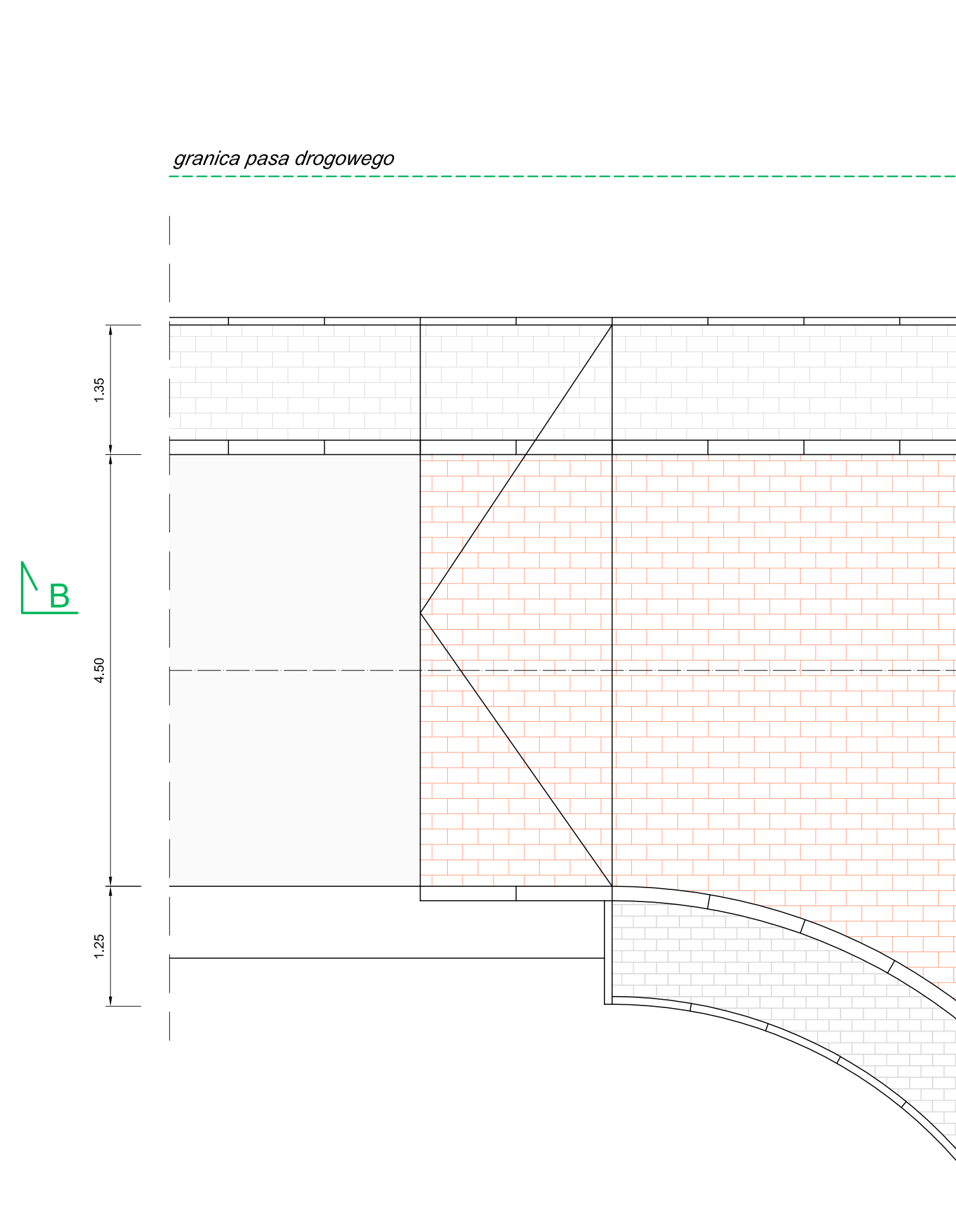


### Zjazd w ciągu utwardzonego pobocza



### Wyniesiona nawierzchnia skrzyżowania



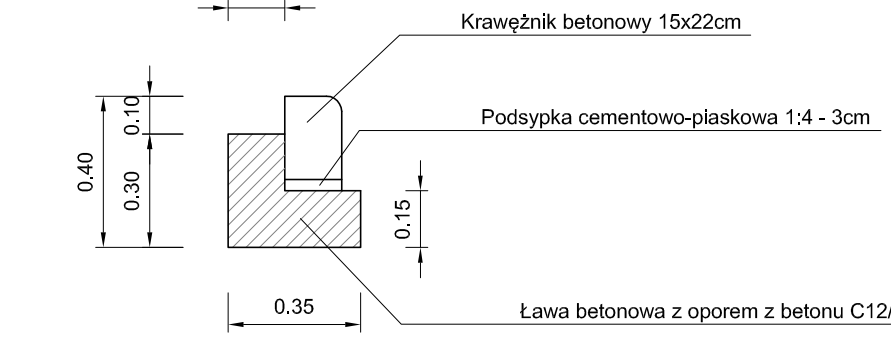
4cm	warstwa ścieralna z betonu asfaltowego AC11S
5cm	warstwa wiążąca z betonu asfaltowego AC16W
20cm	kruszywo łamane stab. mechanicznie 0/31,5mm
15cm	grunt stabilizowany cementem Rm=2,5MPa

8cm	kostka betonowa
4cm	podsyпка cementowo-piaskowa 1:4
15cm	kruszywo łamane stab. mechanicznie 0/31,5mm
15cm	grunt stabilizowany cementem Rm=2,5MPa

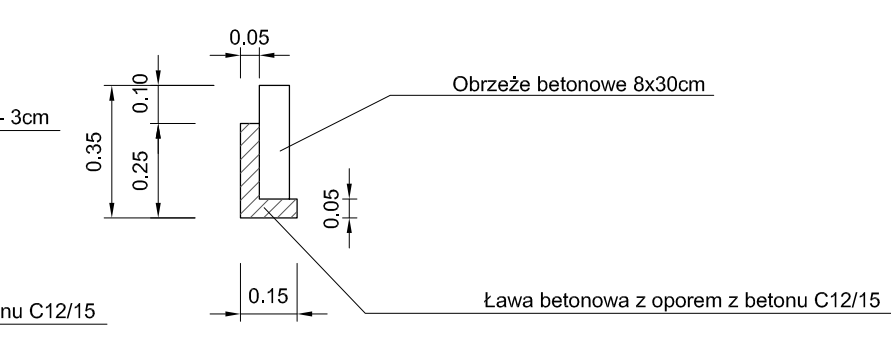
### Szczegół A

Skala 1:20

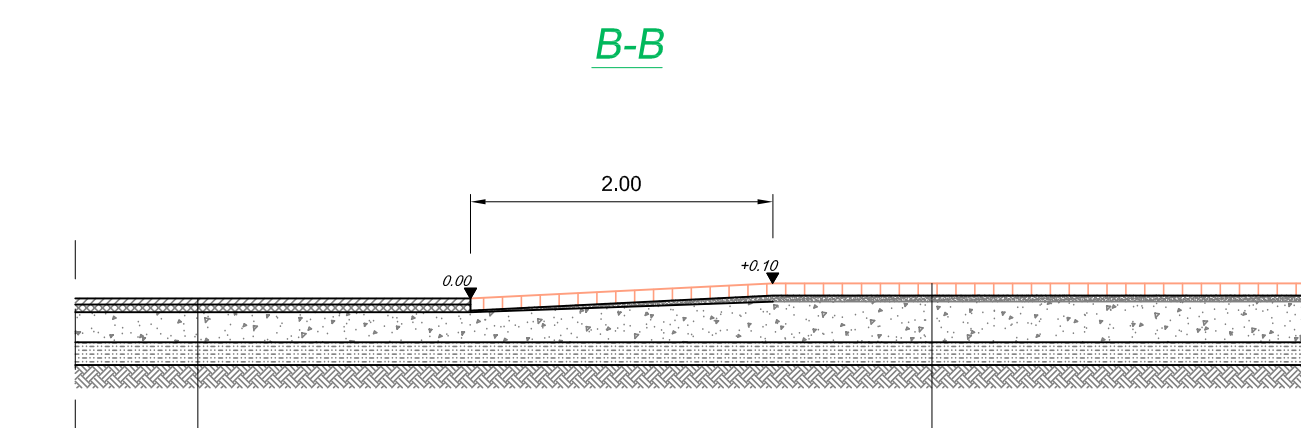


### Szczegół B

Skala 1:20



### B-B



4cm	warstwa ścieralna z betonu asfaltowego AC11S
5cm	warstwa wiążąca z betonu asfaltowego AC16W
20cm	kruszywo łamane stab. mechanicznie 0/31,5mm
15cm	grunt stabilizowany cementem Rm=2,5MPa

8cm	kostka betonowa
4cm	podsyпка cementowo-piaskowa 1:4
30cm	kruszywo łamane stab. mechanicznie 0/31,5mm
15cm	grunt stabilizowany cementem Rm=2,5MPa

JEDNOSTKA PROJEKTOWA:  PROFIL. Inżynieria Lądowa Kamil Ziółkowski ul. Św. Jadwigi Królowej 8/57 97-500 Radomsko	
ZADANIE:	STADIUM: PW
PRZEBUDOWA DRUGI GMINNEJ NR 114582E W MIEJSCOWOŚCI OCIN	NR RYSUNKU: DW.3-2
TYTUL RYSUNKU: ZJAZDY W CIĄGU POBOCZA I WYNIESIONA NAWIERZCHNIA SKRZYŻOWANIA	SKALA: 1:50
PROJEKTANT BRANŻY DROGOWEJ: mgr inż. Kamil Ziółkowski up. Bud. nr 1.001/294 I/PW/02/14	DATA: LISTOPAD 2021
	PODPIS: