

woj. łódzkie, powiat sieradzki

gmina: Wróblew

obiekt: Rozparcelowany Majątek Kościerzyn dz. 107/1

SZKIC LOKALIZACJI

1: 30 000



# MAPA SYTUACYJNO-WYSOKOŚCIOWA Z GEODEZYJNĄ INWENTARYZACJĄ URZĄDZEŃ PODZIEMNYCH

skala 1:500

Wykonano na podstawie mapy syt.-wys. w skali 1:1000

sekcje: 6.160.26.13.4; 6.160.26.14.3, 4

Pomiar w terenie wykonał: "GEOTECH" BIURO USŁUG GEODEZYJNYCH Dawid Śmichura

Aktualizację mapy numerycznej w systemie EWMAPA wykonął:

Powiatowy Ośrodek Dokumentacji Geodezyjno Kartograficznej w Sieradzu

Układ współrzędnych: 2000

Układ odniesienia: Kronsztadt 1960

Mapa aktualna na dzień: 2011.07.01

Kierownik roboty

Geodeta Uprawniony  
mgr inż. Marek Bodych  
ul. Andrzeja Kmicica 28  
98-200 Sieradz, upr. GUGK nr 317

mgr inż. Marek Bodych

**UWAGA:**

Nie wyklucza się istnienia w terenie innych przewodów,  
o których brak informacji wynika z zasłoty historycznych  
lub niedopełnienia przepisów zgłoszenia do inwentaryzacji  
(Ustawa Prawo Geodezyjne i Kartograficzne – Dz.U. 30/1989, poz. 163)

Obiekty projektowane – nr uzgodnienia	jednostka	data	podpis
Brak	STAROSTWO POWIATOWE w SIERADZU Zespół Uszadniania Dokumentacji	2011.09.08	

STAROSTA POWIATU SIERADZKIEGO  
Powiatowy Ośrodek Dokumentacji  
Geodezyjno-Kartograficznej

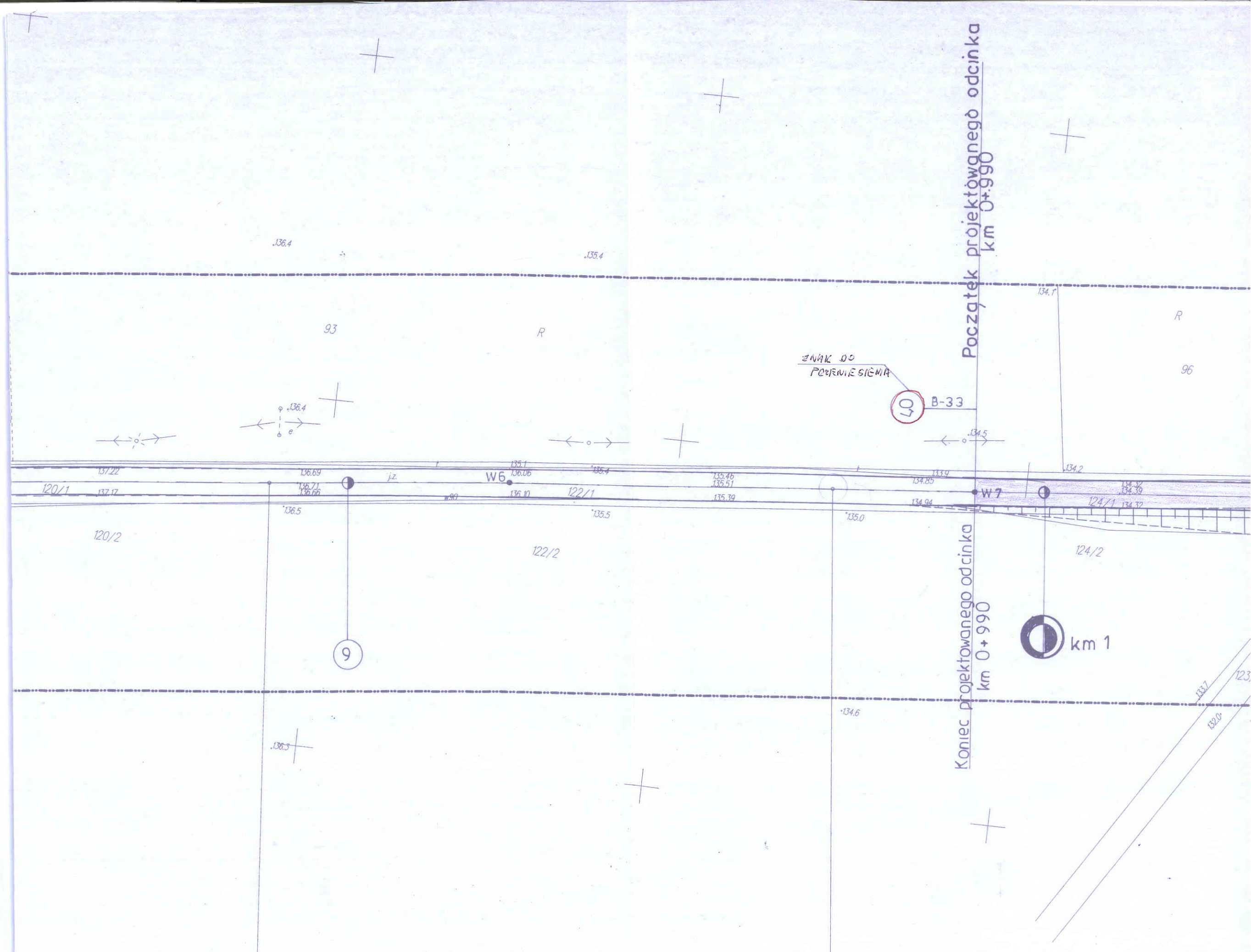
W okresie rozrachunkowym limit przelewana  
zakończono aktualizację terenu mapy sytuacyjno-wysokościowej. Do-  
kumenty z pomiaru uszadniania mapy sytuacyjno-wysokościowej do sa-  
sobu powiatowego w dniu 2011.09.08  
i uwzględnione pod nr 127-559/2011  
Niniejsze mapy mają służyć do celów projektowych.  
Projektowane obiekty budowlane wymagające pozwo-  
lenia na budowę podlegają uwzględnieniu i inwentary-  
zacji powiatowej przez inżyniera uprawnionego do  
wykonywania prac geodezyjnych.  
Sieradz 2011.09.09  
(miejscowość i data) (imię i nazwisko, podpis sta-  
rosta powiatowego)

mgr inż. Jarmulska  
Starszy inspektor

STAROSTA POWIATU SIERADZKIEGO  
Powiatowy Ośrodek Dokumentacji  
Geodezyjno-Kartograficznej

Reprodukowanie, rozpowszechnianie i roz-  
prowadzanie niniejszego dokumentu wy-  
maga zezwolenia, o którym mowa w art. 18  
ustawy z dnia 17 maja 1989 r. – Prawo  
geodezyjne i kartograficzne (Dz. U. Nr 30,  
poz. 163, z późniejszymi zmianami).  
Sieradz 2011.09.09  
(miejscowość i data) (imię i nazwisko, podpis sta-  
rosta powiatowego)

mgr inż. Jarmulska  
Starszy inspektor



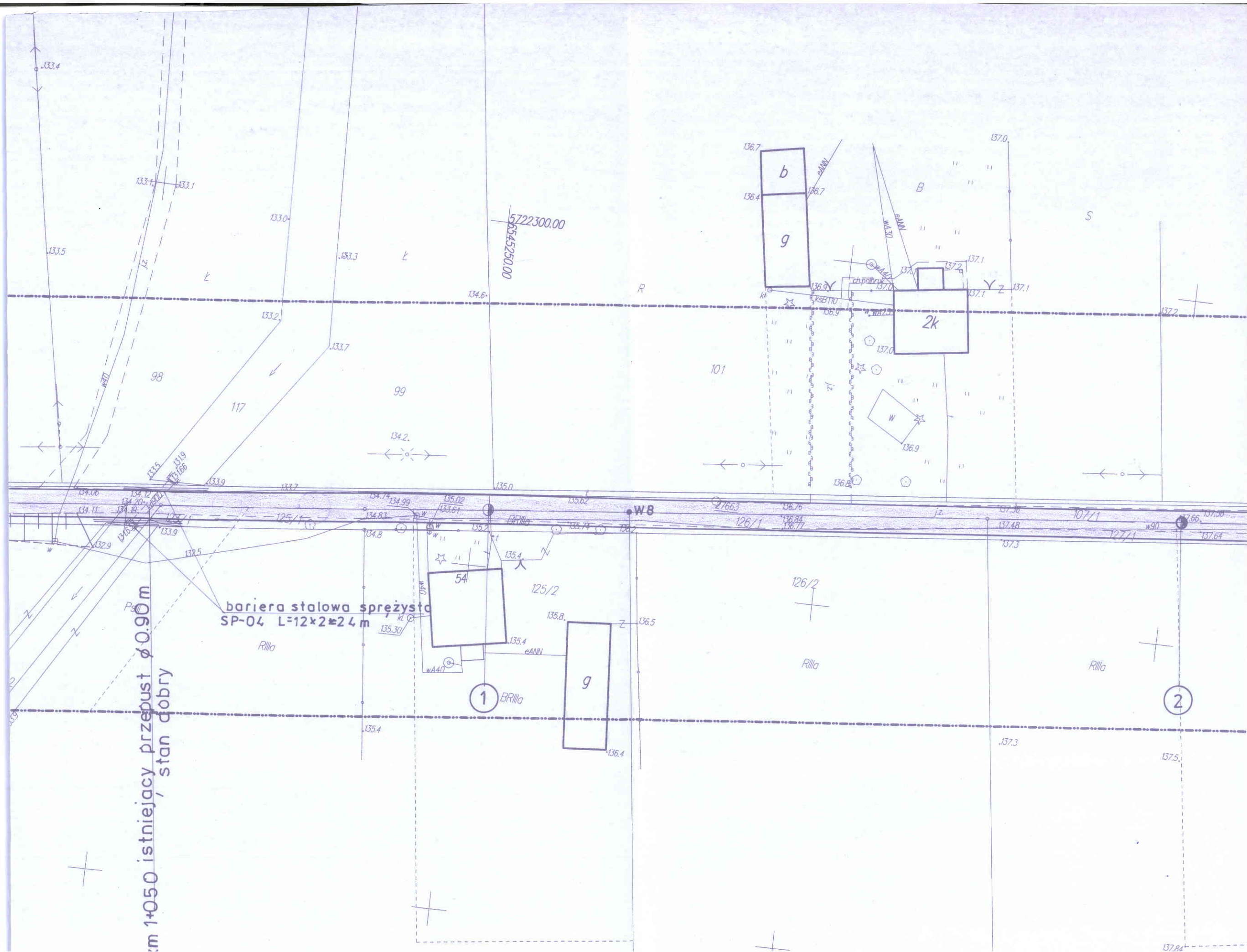
Początek projektowanego odcinka  
km 0+990

ZNIAK DO  
PORÓWNIANIA

07 B-33

Koniec projektowanego odcinka  
km 0+990

km 1



1+050 istniejący przepust  $\phi 0.90$  m  
 stan dobry

bariera stalowa sprężysta  
 SP-04 L=12x2=24 m

1 BR/IIIa

g

126/2

R/IIIa

2

R/IIIa

5722300.00  
 5545250.00

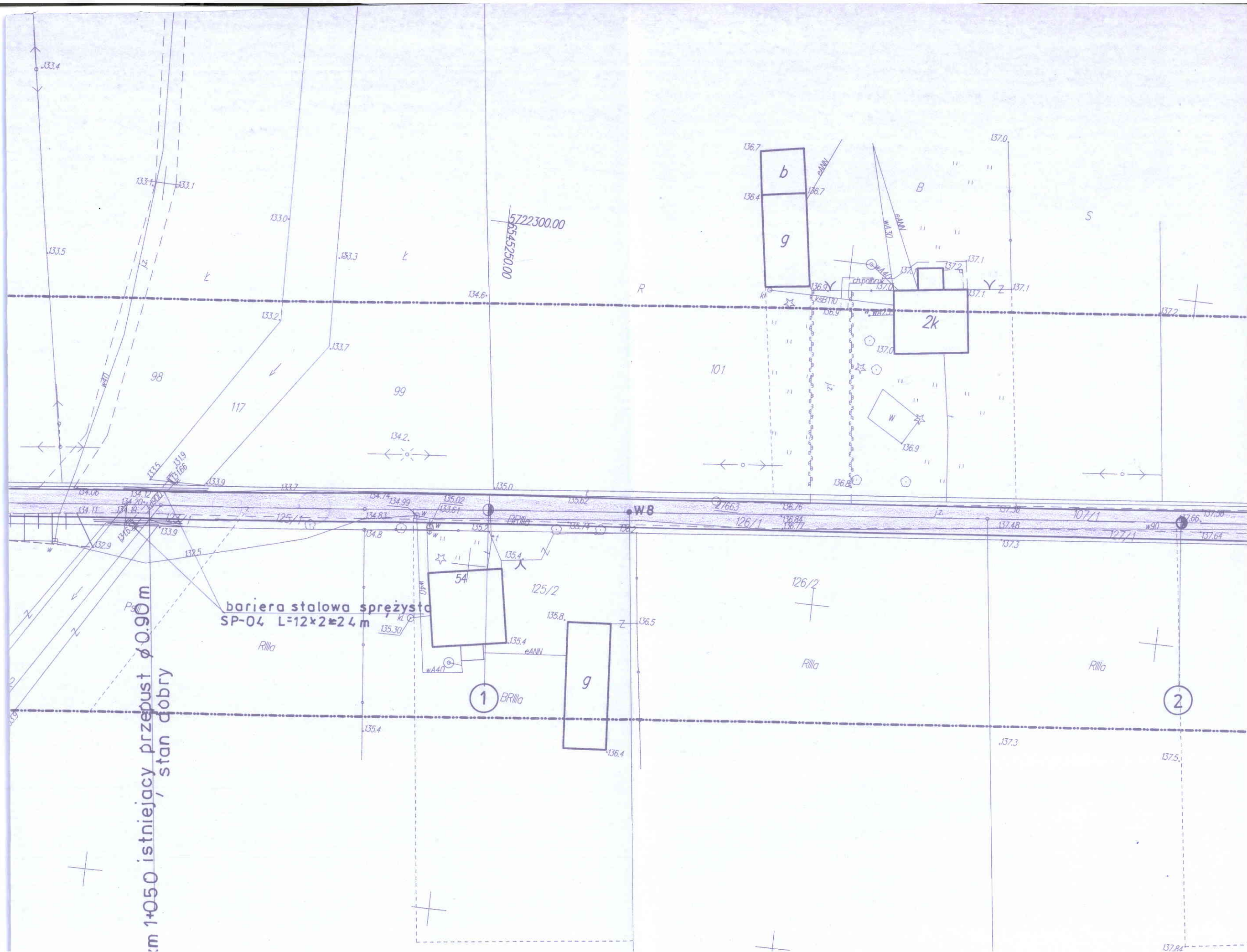
b  
 g

2k

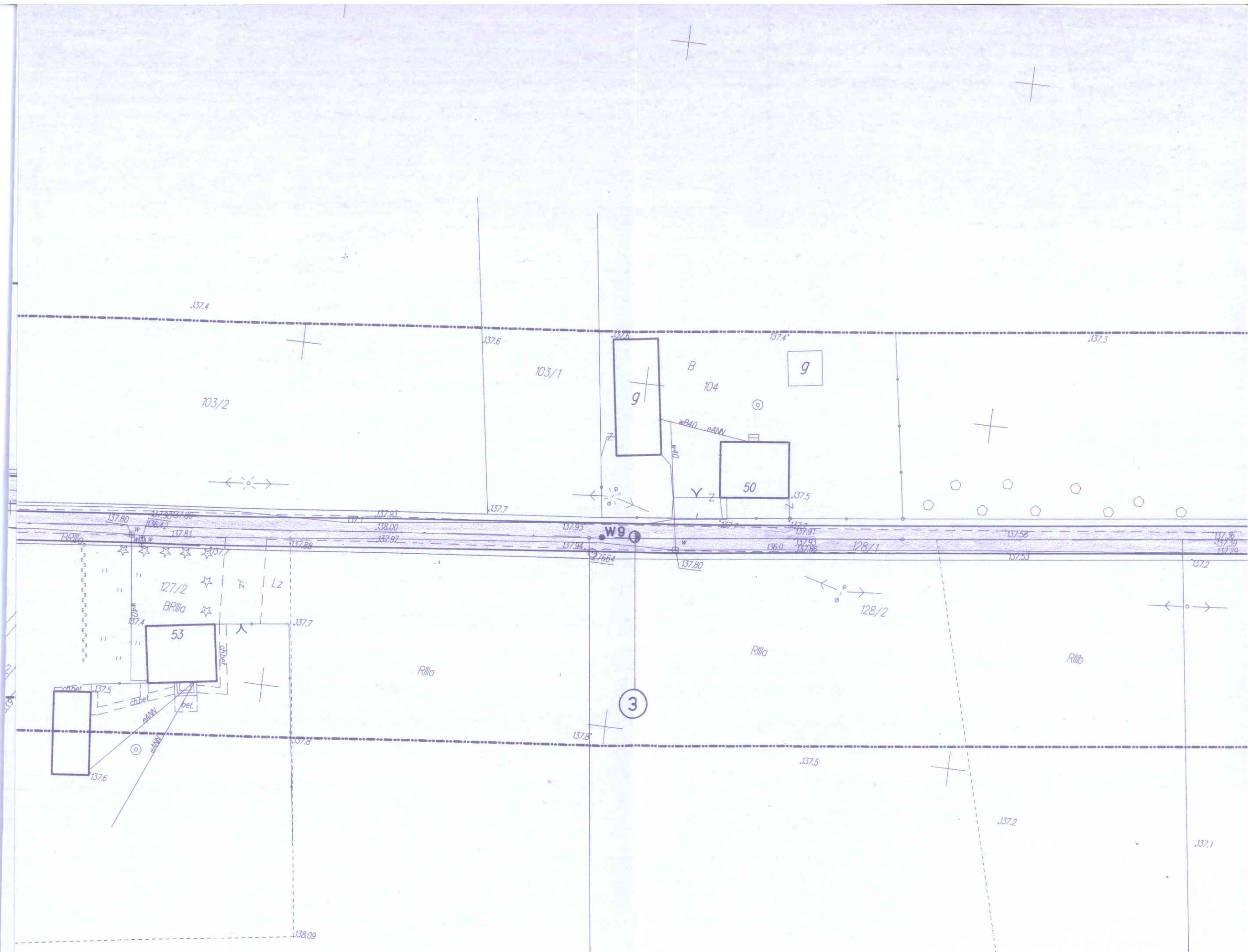
54

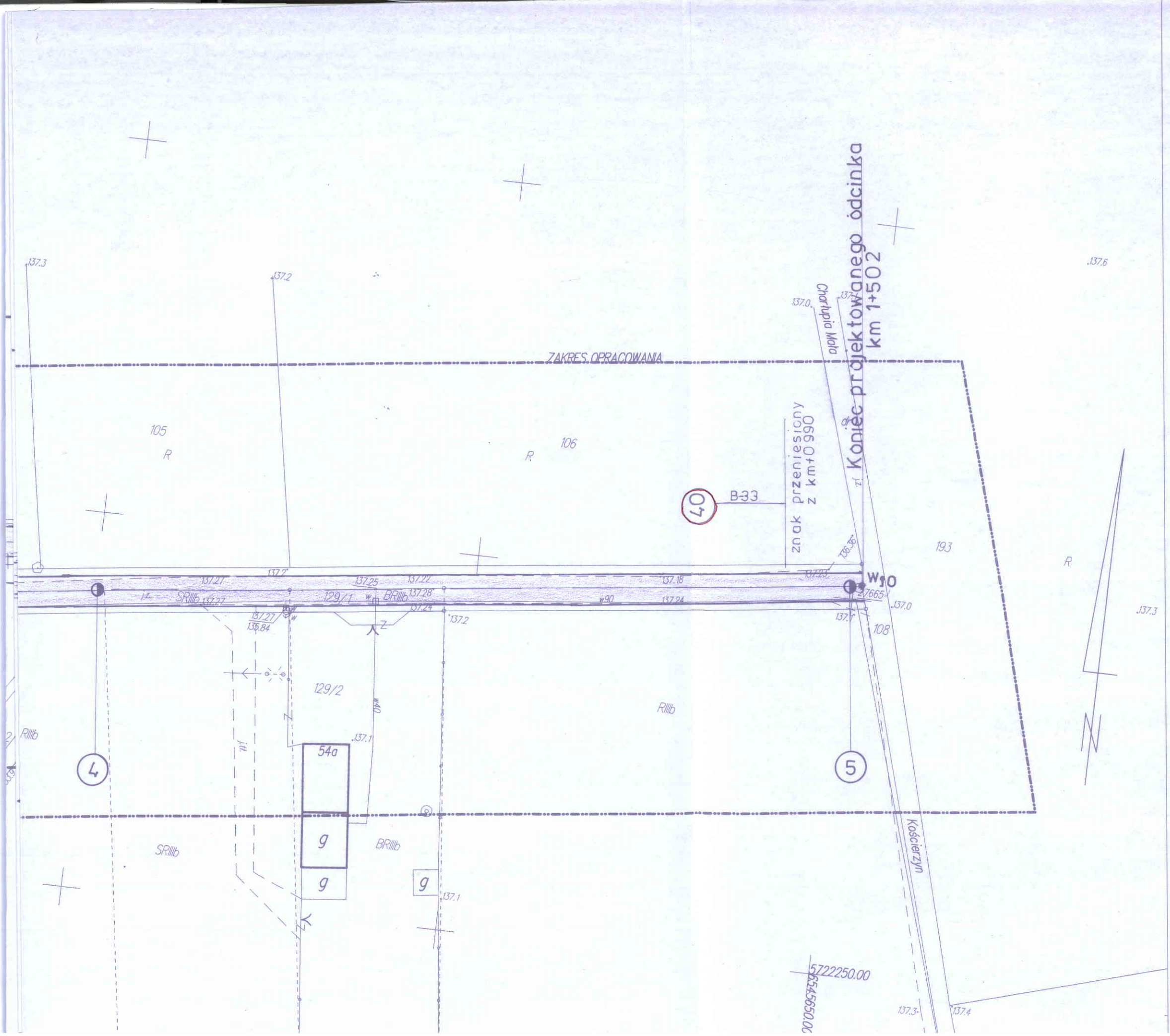
125/2

g



137.84





ZAKRES OPRACOWANIA

Koniec projektowanego odcinka  
km 1+502

znak przeniesiony  
z km+0 990

Charłupia Mała

Kościelny

W<sub>10</sub>

105  
R

R 106

193

R

.137.3

4

5

40

B33

54a

g

g

g

5722250.00  
5545650.00

.137.3

.137.2

.137.6

.137.27

.137.27

.137.25

.137.22

.137.18

.137.18

.137.27

.137.27

.137.27

.137.24

.137.24

.137.0

.137.27

.136.84

129/2

.137.1

.137.2

.137.1

.137.0

SR11b

BR11b

R11b

R11b

.137.3

.137.4

# PROJEKT ZAGOSPODAROWANIA

przebudowa drogi dojazdowej wewnętrznej w msc. KOŚCIERZYN  
 gm. Wróblew odcinek od km 0+990 do km 1+502  
 Dz. nr 107/1 ; 123/1 ; 124/1 ; 125/1 ; 126/1 ; 127/1 ; 128/1 ; 129/1

Wyszczególnienie	Imię i nazwisko	Podpis	Rys. nr
Projektował	Z. SOWAŁA nr upr. proj. 767/88	<b>ZYGMUNT SOWAŁA</b> upr. proj. 767/88, upr. bud. PNB 61/71 98-200 Staradz, ul. Błotna 5 tel. 609 144 192 NIP 827-141-89-80	1 Skala 1:500
Pracował	ST. ŻUBER nr upr. bud. 519/85	<b>STANISŁAW ŻUBER</b> upr. bud. nr 519/85 w zakresie dróg kolonnych, lotniskowych i manipulacyjnych oraz tunele i dróg 41 przebieg	